

# 東京都立野津田高等学校の運営コスト

令和元年度の 東京都立野津田高等学校 の総コスト(行政コスト計算書)を基に作成しました。

※行政コスト計算書で計算した学校別の平均値は、小数点以下の数値を含んでおります。掲載に当たり、各数値を四捨五入していますので、記載した数値で計算を行っても結果が合わないことがあります。



## 人件費の割合は【人件費コスト比率】

**73.02%** 【30年度】 62.00%

= 人件費 524,632 千円 ÷ 総コスト 718,464 千円  
教職員数 : 64 人

総コストのうち、どの程度が、人件費として充てられているのかを示しています。



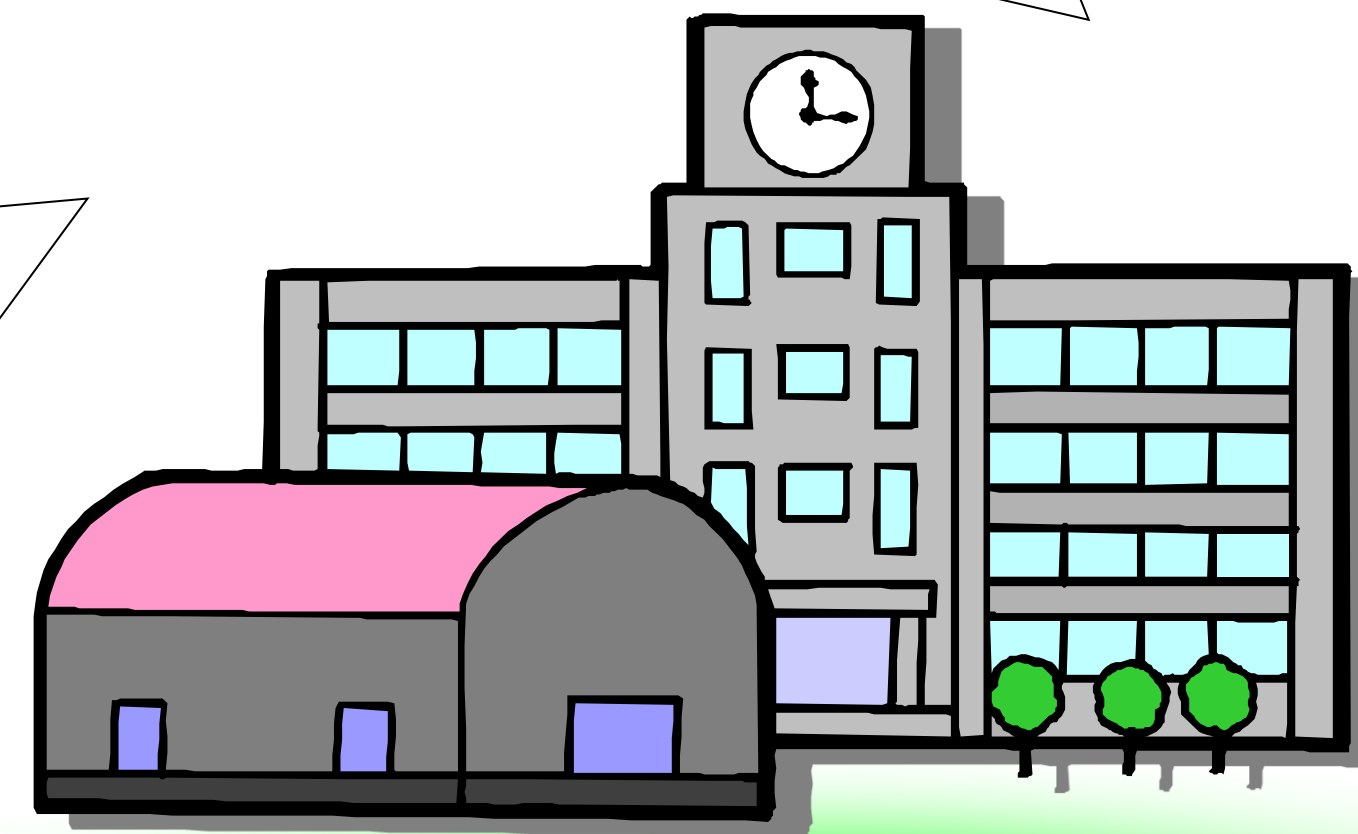
## 生徒一人あたりに換算すると

**1,216千円** 【30年度】 1,228千円

= 総コスト 718,464 千円 ÷ 591人(※)

※生徒数合計 591人  
(内訳) 全日制課程 591人  
定時制課程 人  
通信制課程 人  
専攻科 人

生徒一人当たり、どの程度の経費が、保護者等の負担を含めて、社会全体で負担されているのかを示しています。



## 税金の割合は【一般財源投入率】

**89.27%** 【30年度】 88.52%

= 一般財源充当調整 615,772 千円(※) ÷  
現金を伴う支出 689,811 千円

※一般財源充当調整 : キャッシュ・フロー計算書の教育サービス提供活動におけるマイナスの収支差額です。一般財源(税)投入額を示しています。  
一般財源投入率は、年間の税金投入額が、どの程度の割合であるかを示しています。

## 収入(入学料等、国庫支出金等)の割合は【コスト比率】

**15.61%** 【30年度】 20.73%

= 収入額 112,185 千円 ÷ 総コスト 718,464 千円

総コストのうち、どの程度が、保護者等の負担や、資産から生まれる収益、外部からの補助金等で賄われているのかを示しています。

## 保護者等の負担率は【受益者負担率】

**9.538%** 【30年度】 9.386%

= 授業料・入学料等 68,528千円 ÷ 総コスト 718,464千円

総コストのうち、どの程度が、保護者等の負担で賄われているのかを示しています。